



**ШИНЫ ДЛЯ ТРАКТОРОВ
И СЕЛЬСКОХОЗЯЙСТВЕННЫХ МАШИН**

**Tyres for tractors
and agricultural machines**



О НАС About us

Среди производителей шинной продукции ОАО «Белшина» является одним из крупнейших предприятий в Европе. Предприятие предлагает потребителю шины для легковых, грузовых, большегрузных автомобилей, строительно-дорожных и подъемно-транспортных машин, электротранспорта, автобусов и сельскохозяйственных машин.

Современный технический уровень оснащения предприятия, квалифицированный персонал, внедрение передовых достижений науки и техники, высокая культура и организация производства гарантируют высокое качество выпускаемой продукции.

«Belshina» JSC is one of the largest enterprises in Europe among the manufacturers of tire products. The company offers the consumer tires for passenger cars, trucks, heavy vehicles, road-building and lifting-transport vehicles, electric transport, buses and agricultural machinery. Modern technical enterprise equipment level, qualified personnel, introduction of advanced scientific and technological achievements, high culture and manufacturing process management guarantee high quality of manufactured products.

ОАО «Белшина»

Адрес: Республика Беларусь, Могилевская область, 213824, шоссе Минское, 4.

Тел.: +375 (225) 70-89-50

Факс: +375 (225) 70-90-53

e-mail: belshina@belshina.by

Сайт: www.belshina.by

«Belshina» JSC

Address: Republic of Belarus, Mogilev region, 213824, sh. Minskoye, 4.

Tel.: +375 (225) 70-89-50

Fax: +375(225) 70-90-53

e-mail: belshina@belshina.by

Website: www.belshina.by



СОДЕРЖАНИЕ

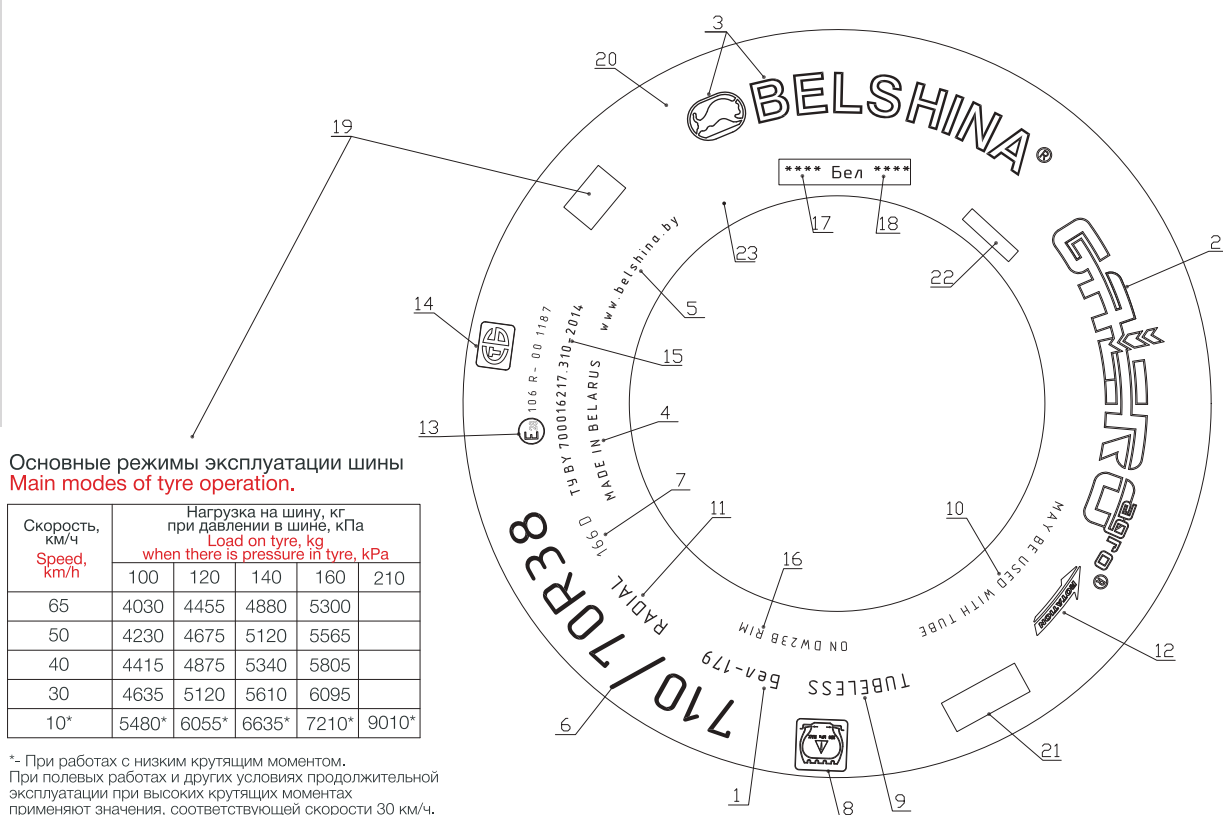
Contents

Маркировка шины. Tyre marking.	2
Компоненты пневматической шины. Pneumatic tire components.	3
Шины для лесной техники. Tyres for forestry equipment.	4
Крупногабаритные шины для тракторов и сельскохозяйственных машин. Agri and industrial tyres for tractors and agricultural machines.	8
Индекс несущей способности. Load index.	26
Таблица перевода единиц показаний датчика давления. Pressure sensor unit conversion table.	27
Категория скорости. Speed category.	28



МАРКИРОВКА ШИНЫ

Tyre marking



Основные режимы эксплуатации шины
Main modes of tyre operation.

Скорость, км/ч Speed, km/h	Нагрузка на шину, кг при давлении в шине, кПа Load on tyre, kg when there is pressure in tyre, kPa				
	100	120	140	160	210
65	4030	4455	4880	5300	
50	4230	4675	5120	5565	
40	4415	4875	5340	5805	
30	4635	5120	5610	6095	
10*	5480*	6055*	6635*	7210*	9010*

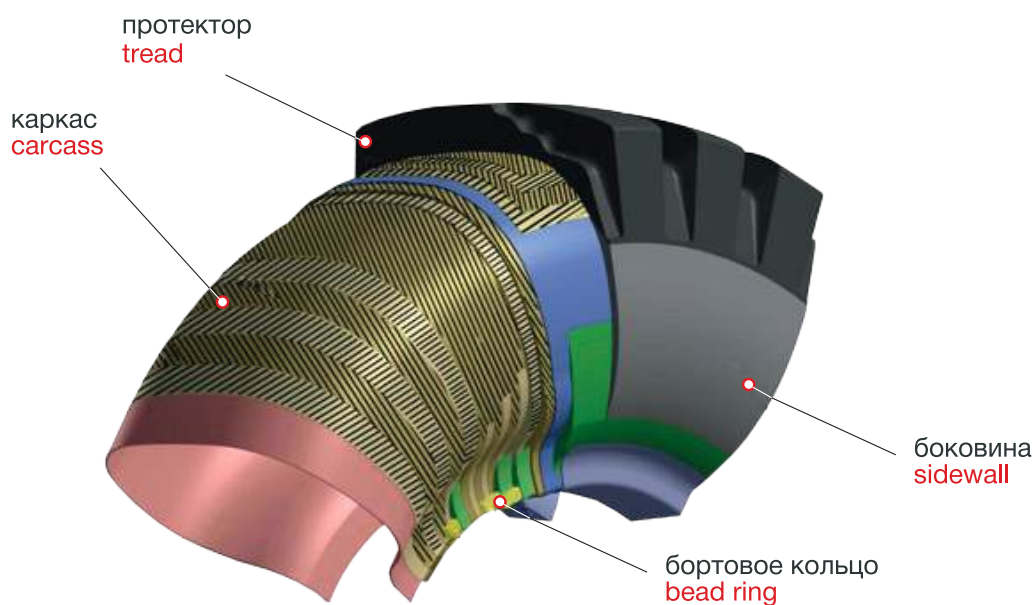
*- При работах с низким крутящим моментом.
При полевых работах и других условиях продолжительной эксплуатации при высоких крутящих моментах применяют значения, соответствующей скорости 30 км/ч.

*- During work with low torque.
During field work and other conditions of continuous operation at high torque, values, corresponding to speed 30 km/h are applied.

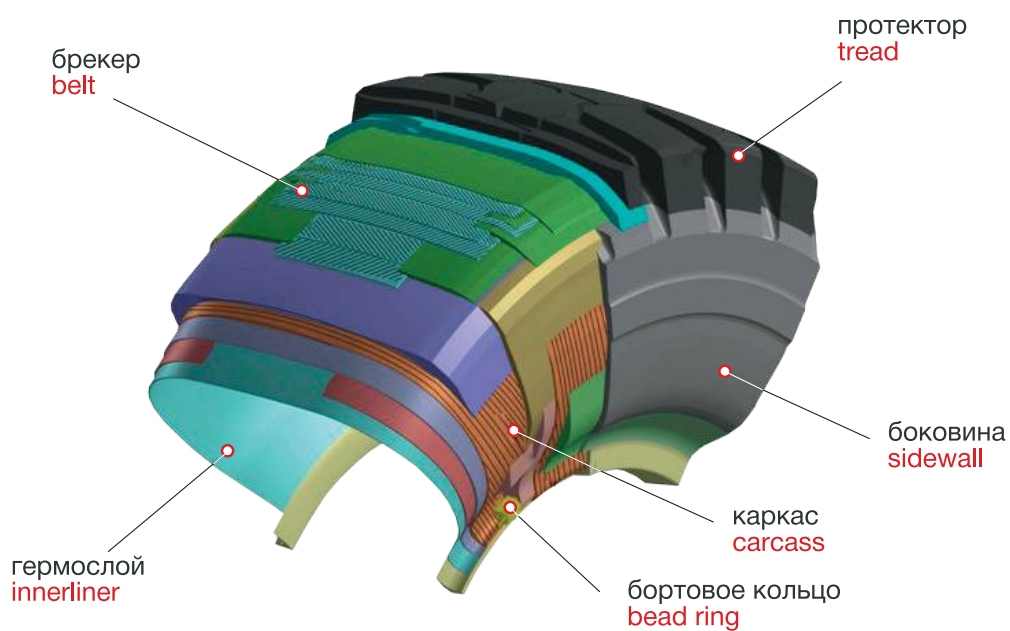
- 1 - Тип (модель) шины. **Tyre model.**
- 2 - Наименование суббренда. **Sub-brand name .**
- 3 - Логотип. **Logo.**
- 4 - Страна происхождения. **Country of origin.**
- 5 - Сайт производителя. **Manufacturer's website.**
- 6 - Обозначение шины. **Tyre size.**
- 7 - Индекс несущей способности / Обозначение размера шины. **Load index / Tyre size designation.**
- 8 - Максимальное давление воздуха в холодной шине при монтаже. **Maximum air pressure in a cold tyre during installation.**
- 9 - Бескамерная. **Tubeless.**
- 10 - Возможно применение с камерой. **Application is possible with tube.**
- 11 - Радиальная. **Radial.**
- 12 - Направление вращения шины. **Direction of tyre rotation.**
- 13 - Знак и номер официального утверждения. **Approval mark and number.**
- 14 - Знак соответствия СТБ. **STB conformity mark.**
- 15 - Обозначение технических условий. **Designation of technical conditions.**
- 16 - Обозначение профиля обода. **Rim profile designation.**
- 17 - Неделя, год изготовления. **Week, year of manufacturing.**
- 18 - Порядковый номер шины. **Tyre serial number.**
- 19 - Основные режимы эксплуатации шины. **Main tyre operating modes.**
- 20 - Номер пресс формы. **Number of mold.**
- 21 - Штамп ОТК. **Stamp QCD.**
- 22 - Обозначение «TROPICAL» - для шин, предназначенных для эксплуатации в условиях с тропическим климатом. **Indication «TROPICAL» - for tyres, designed for operation in tropical climate conditions.**
- 23 - IMPLEMENT - шина для сельскохозяйственных машин. **IMPLEMENT - tyre for agricultural machines.**

КОМПОНЕНТЫ ПНЕВМАТИЧЕСКОЙ ШИНЫ

Pneumatic tyre components



ДИАГОНАЛЬНАЯ ШИНА
Bias tyre



РАДИАЛЬНАЯ ШИНА
Radial tyre



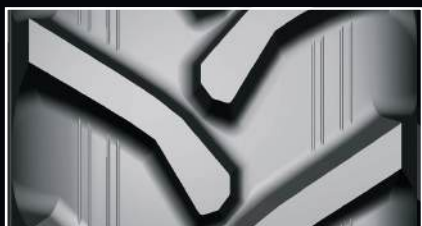
КРУПНОГАБАРИТНЫЕ ШИНЫ ДЛЯ ЛЕСНОЙ ТЕХНИКИ.

Agri and industrial tyres for forestry equipment.

ШИНЫ ДЛЯ ЛЕСНОЙ ТЕХНИКИ

широкопрофильная шина с рисунком протектора повышенной проходимости. Использование в брекере металлокорда позволяет обеспечить надежность и долговечность шины при работе на лесозаготовках.

Wide-profile tyre with an all-terrain tread pattern. The use of steel cord in the belt ensures the reliability and durability of the tyre when working in logging operations.



580/70R42 LS-2	BEL -126M
520/70R38 LS-2	Бел-111
18.4R34 LS-2	Ф-11
30.5L-32 LS-2	Ф-179
710/45-26.5 LS-2	BEL-43
700/50-26.0 LS-2	Бел-194
620/75R26 LS-2 (23.1R26)	Бел-93
420/70R24 LS-2	Бел-90
360/70R24 LS-2	Бел-89
24.0/50-22.5 LS-2	Бел-91

ШИНЫ ДЛЯ ЛЕСНОЙ ТЕХНИКИ.

Tyres for forestry equipment.



Обозначение шины Tyre size	580/70R42 LS-2	520/70R38 LS-2	18.4R34 LS-2	30.5L-32 LS-2
Модель Model	BEL-126M	Бел-111 Bel-111	Ф-11 F-11	Ф-179 F-179
Исполнение Type	ТТ	ТТ	ТТ	ТТ
Тип рисунка протектора Tread pattern	Повыш. проход. Off road	Повыш. проход. Off road	Повыш. проход. Off road	Повыш. проход. Off road
Обод рекомендуемый Rim recommended	DDW18L, DD18L	W16	W16L	DDW27/DW27
Обод допускаемый Rim allowed	DW18L, DW18	W15L, W18L, DW15L, DW16L, DW18L	W15L, DW16L	-
Наружный диаметр, мм Overall diameter, mm	1900	1750	1645	1800
Ширина профиля, мм Section width, mm	595	520	467	775
Статический радиус, мм Static radius, mm	870	783	750	820
Индекс несущей способности Load index	158	150/147	144	162/170
Максимальная нагрузка, кг Maximum load, kg	4250	3350/3075	2800	4175/5990
Максимальная скорость, км/ч Maximum speed, km/h	30	40/50	40	30
Индекс скорости Speed index	A6	A8/B	A8	A6
Давление в шине, кПа Inflation pressure, kPa	240	160	160	140/200
Глубина рисунка протектора, мм Tread pattern depth, mm	45	50	38	50
Применение Application	Лесная техника Forestry equipment	Лесопромышл. машины и самоходные машины Forestry machines and self-propelled vehicles	Задние и передние колеса лесопромышл. тракторов и самоходных машин аналог. класса Rear and front wheels of forestry tractors and self-propelled machines of analogue class	Лесопромышленные машины Forestry machines



710/45-26.5 LS-2	700/50-26.0 LS-2	620/75R26 LS-2	420/70R24 LS-2	360/70R24 LS-2	24.0/50-22.5 LS-2
BEL-43	Бел-194 Bel-194	Бел-93 Bel-93	Бел-90 Bel-90	Бел-89 Bel-89	Бел-91 Bel-91
TT	TT	TT	TT	TT	TT, TL
Повыш. проход. Off road	Повыш. проход. Off road	Повыш. проход. Off road	Повыш. проход. Off road	Повыш. проход. Off road	Повыш. проход. Off road
AG24.00	DW24-26	DW20A	W13	W11	20.00-22,5
-	-	-	W12, W14	W12, W10	-
1340	1350	1594	1245	1154	1170
710	700	625	420	360	612
625	590/620/620	711	569	525	507
163/169	173/170/176	166	130	122	160
4875/5850	6500/6000/7000	5300	1900	1500	4500
40/10	30	40	40	40	30
A8/A2	A6	A8	A8	A8	A6
400	220/500/600	320	160	160	200
37	40	50	45	40	35
Лесопромышленные машины Forestry machines	Лесопромышленные машины Forestry machines	Сельскохозяйственная техника Agricultural equipment	Лесопромышленные машины Forestry machines	Лесопромышл. машины и самоходные машины Forestry machines and self-propelled vehicles	Лесовозные полуприцепы ПМ-10 Timber-transporting semi-trailers PM-10

ШИНЫ ДЛЯ ТРАКТОРОВ И СЕЛЬСКОХОЗЯЙСТВЕННЫХ МАШИН

GALRO агро

КРУПНОГАБАРИТНЫЕ ШИНЫ ДЛЯ ТРАКТОРОВ
И СЕЛЬСКОХОЗЯЙСТВЕННЫХ МАШИН.

Agri and industrial tyres for tractors and agricultural machines.



Рисунок протектора выполнен в соответствии с учетом специфики применения шины на трактора большой мощности и обеспечивает самоочищаемость и тягово-сцепные характеристики, низкое удельное контактное давление на почву, минимальные потери на качение, что позволяет снизить расход топлива.

The tread pattern is made in accordance with the specific application of the tire on high-power tractors and provides self-cleaning and traction characteristics, low specific contact pressure on the soil, minimal rolling losses, which reduces fuel consumption.



710/70R42	Бел-175
650/65R42	BEL-244
580/70R42	BEL-126M
520/85R42 (20.8R42)	BEL-50
710/70R38	Бел-179
650/85R38	BEL-58
520/70R38	Бел-111
20.8R38	Бел-15
18.4R38	Ф-111
16.9R38	Ф-52
15.5R38	Ф-2А
13.6R38	BEL-55
600/65R34	BEL-165
520/70R34	BEL-251
18.4R34	Ф-11
18.4R34	Ф-44
1050/50R32	BEL-48
900/60R32	BEL-47
800/65R32	BEL-141
30.5R32	Ф-81
30.5L-32	ФБел-179M
600/70R30	BEL-57
540/65R30	Бел-144
480/70R30	Бел-129
9.00R20	ФБел-311

16.9R30	Ф-245-1
14.9R30	BEL-163
600/65R28	BEL-176
600/55-26.5	BEL-42
600/55-26.5	BEL-41
28LR26	Бел-83M
28.1R26	ФД-12
900/60R26	BEL-626
620/75R26	Бел-93
480/65R24	Бел-136
420/70R24	Бел-90
360/70R24	Бел-89
21.3-24	ИЯВ-79
18.4-24	Ф-148
14.9R24	BEL-68
11.4R24	Бел-186
700/50-22.5	Бел-245
600/50-22.5	BEL-33
560/45-22.5	BEL-38
16.0-20	Ф-64GL-1
16.0-20	Ф-76-1
11.2-20	Ф-35-1
9.50-20	Бел-225
9.00R20	Бел-31
18.4R30	Бел-27

7.50-20	В-103
16.5-18	Бел-79
16.5/70-18	КФ-97М
16.5/70-18	КФ-97
520/50-17	BEL-45
210/80R16	Бел-166
265/70R16	Бел-161
13.0/75-16	Бел-104
13.0/75-16	ФБел-340
12.4L-16	ФБел-160M
12.0-16	Бел-104
10.00-16	Бел ПТ-5М
9.00-16	Бел ПТ-5М
9.00-16	Бел-226
7.50L-16	ФБел-253M
6.50-16	Я-275А
5.50-16	ФБел-256
5.50-16	ФБел-256M
5.50-16	Ф-122
12.5/80-15.3	Бел-173
10.0/75-15.3	Бел-92
8.25-15	Бел-206
210/75R13	Бел-219
6L-12	Ф-140M
5.00-10	В-19А
16x6.50-8	Бел-139

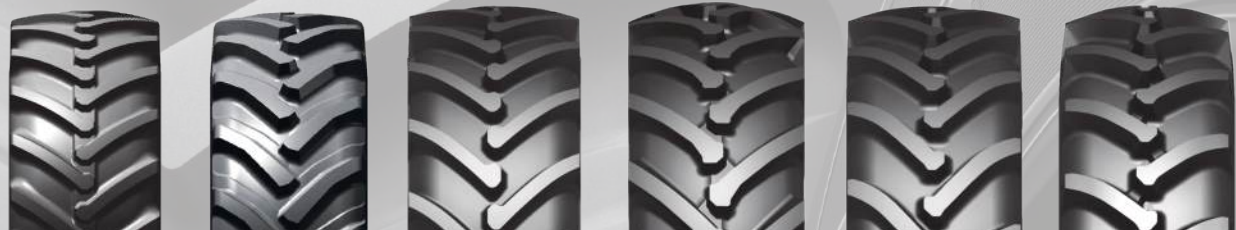
КРУПНОГАБАРИТНЫЕ ШИНЫ ДЛЯ ТРАКТОРОВ И СЕЛЬСКОХОЗЯЙСТВЕННЫХ МАШИН.

Agri and industrial tyres for tractors and agricultural machines.



Обозначение шины Tyre size	710/70R42	650/65R42	580/70R42	520/85R42 (20.8R42)
Модель Model	Бел-175	BEL-244	BEL-126M	BEL-50
Исполнение Type	TL	TT, TL	TT, TL	TL
Тип рисунка протектора Tread pattern	Повыш. проход. Off road	Повыш. проход. Off road	Повыш. проход. Off road	Повыш. проход. Off road
Обод рекомендуемый Rim recommended	DW23B	DW20B	DDW18L, DD18L	DW18L
Обод допускаемый Rim allowed	-	DD18L, DDW18L	DW18L, DW18	-
Наружный диаметр, мм Overall diameter, mm	2060	1913	1900	1966
Ширина профиля, мм Section width, mm	716	650 (на рек. ободе) 620 (на допуск. ободе)	585	580
Статический радиус, мм Static radius, mm	940	860	870	896
Индекс несущей способности Load index	173	168/165	158	157 162
Максимальная нагрузка, кг Maximum load, kg	6500	5600/5150	4250	4125 4750
Максимальная скорость, км/ч Maximum speed, km/h	65	40/65	65	40/50
Индекс скорости Speed index	D	A8/D	D	A8/B
Давление в шине, кПа Inflation pressure, kPa	240	240	160	160/240
Глубина рисунка протектора, мм Tread pattern depth, mm	55	50	45	45
Применение Application	Ведущие колеса тракторов мощн. 261 кВт (355 л.с.) и др. с/х трансп. средств аналог. класса по мощн. и массе Drive wheels of tractors with power of 261 kW (355 hp) and other agricultural transport means of analogue category by power and weight	Ведущие колеса тракторов серии 2000-3000, тракторы аналог. класса по мощн. и массе Drive wheels of tractors series 2000-3000, tractors of analogue category by power and weight	Ведущие колеса с/х тракторов и самоходных с/х машин. Наружные колеса в сдвоенном варианте для тракторов Drive wheels of agricultural tractors and self-propelled machines. Outside wheels in dual variant for tractors	Ведущие колеса тракторов Drive tractor wheels

BELSH



710/70R38	650/85R38	520/70R38	20.8R38	18.4R38	16.9R38
Бел-179 Bel-179	BEL-58	Бел-111 Bel-111	Бел-15 Bel-15	Ф-111 F-111	Ф-52 F-52
TL	TL	TT	TT	TT	TT
Повыш. проход. Off road	Повыш. проход. Off road	Повыш. проход. Off road	Повыш. проход. Off road	Повыш. проход. Off road	Повыш. проход. Off road
DW23B	DW23B(A)	W16L	W18, W16	W16L	W15L
-	DW21B(A), DW20B(A)	W15L, W18L, DW15L, DW16L, DW18L	DW18L	DW16L, W15L	W14L, DW14L
1959	2070	1750	1835	1750	1675
716	720	520	540	467	429
884	920	780	836	800	770
166	173/176	150/147	161	146	141
5300	6500/7100	3350/3075	4625	3000	2575
65	65/40	40/50	40	40	40
D	D/A8	A8/B	A8	A8	A8
160	240	160	240	160	160
55	60	50	48	45	50
<p>Ведущие колеса тракторов мощностью 223 кВт (300 л.с.), самоходные с/х машины аналог. класса</p> <p>Drive tractor wheels with power of 223 kW (300 hp), self-propelled agricultural machines of analogue category</p>	<p>Ведущие колеса тракторов</p> <p>Drive tractor wheels</p>	<p>Ведущие колеса тракторов тягового класса 2-3, самоходных с/х машин аналог. класса</p> <p>Drive tractor wheels of drawbar category 2-3, self-propelled machines of analogue category</p>	<p>Подборщики-накопители корнеплодов, выполн. работы в с/х производстве</p> <p>Root crop storage pickers, performing agricultural production work</p>	<p>Тракторы, самоходные шасси, тракторные прицепы и с/х машины в с/х производстве</p> <p>Tractors, self-propelled chassis, tractor trailers and agricultural machines in agricultural production</p>	<p>Тракторы, самоходные шасси, тракторные прицепы и с/х машины в с/х производстве</p> <p>Tractors, self-propelled chassis, tractor trailers and agricultural machines in agricultural production</p>

КРУПНОГАБАРИТНЫЕ ШИНЫ ДЛЯ ТРАКТОРОВ И СЕЛЬСКОХОЗЯЙСТВЕННЫХ МАШИН.

Agri and industrial tyres for tractors and agricultural machines.



Обозначение шины Tyre size	15.5R38	13.6R38	600/65R34	520/70R34
Модель Model	Ф-2А F-2A	BEL-55	BEL-165	BEL-251
Исполнение Type	ТТ	ТТ	ТЛ, ТТ	ТТ, ТЛ
Тип рисунка протектора Tread pattern	Повыш. проход. Off road	Повыш. проход. Off road	Повыш. проход. Off road	Повыш. проход. Off road
Обод рекомендуемый Rim recommended	W14L	DW12	DW18L	DW18L
Обод допускаемый Rim allowed	DW14L	DW11L	DW20B, W18L	W16L
Наружный диаметр, мм Overall diameter, mm	1570	1550	1644	1638
Ширина профиля, мм Section width, mm	394	355	590	559 (на рек. ободе) 539 (на допуск. ободе)
Статический радиус, мм Static radius, mm	730	717	740	728
Индекс несущей способности Load index	134	128	151	148
Максимальная нагрузка, кг Maximum load, kg	2120	1800	3450	3150
Максимальная скорость, км/ч Maximum speed, km/h	40	40	65	40
Индекс скорости Speed index	A8	A8	D	A8
Давление в шине, кПа Inflation pressure, kPa	160	160	160	160
Глубина рисунка протектора, мм Tread pattern depth, mm	35	35	50	50
Применение Application	Тракторы, самоходные шасси, тракторные прицепы и с/х машины в с/х производстве Tractors, self-propelled chassis, tractor trailers and agricultural machines in agricultural production	Самоходные с/х машины для работы в узких междурядьях Self-propelled agricultural machines for work in narrow rows	Ведущие колеса тракторов мощн. 261 кВт и аналог. с/х машины Drive wheels tractors power 261 kW and analogue agricultural machines	Наружные передние колеса тракторов мощн. 261 кВт (355 л.с.) и др. с/х трансп. средств аналог. класса по мощн. и массе External front tractor wheels with power 261 kW (355 hp) and other agricultural vehicles of analogue category by power and weight.



18.4R34	18.4R34	1050/50R32	900/60R32	800/65R32	30.5R32
Ф-11 F-11	Ф-44 F-44	BEL-48	BEL-47	BEL-141	Ф-81 F-81
ТТ	ТТ	ТL	ТL	ТТ,ТL	ТТ
Повыш. проход. Off road	Повыш. проход. Off road	Повыш. проход. Off road	Повыш. проход. Off road	Повыш. проход. Off road	Повыш. проход. Off road
W16L	DW16, W16L	36.00VA	DW27B/DW30B	DW27B	27.00-32 разборн., DW27
D15L, DW16L	W15L	36.00	-/DW27B	-	-
1645	1705	1906	1906	1853	1830
467	467 (на рек. ободе) 457 (на допуск. ободе)	1039	910	818	775
750	780	871	850	830	830
144	141	180	185/188	167/164 178	162/172
2800	2565	8000	9250/10000	5450/5000 7500	4745/6300
40	30	40	40	40/50 40	30/40
A8	A6	A8	A8	A8/B A8	A6/A8
160	140	220	320	160/160 320	170/240
38	70	61	62	57	55
Трактора, самоходные шасси, тракторные прицепы и с/х машины в с/х производстве Tractors, self-propelled chassis, tractor trailers and agricultural machines in agricultural production	Задние ведущие колеса тракторов, используемых при комплексной механизации возделывания и уборки риса Rear drive tractor wheels, used during complex mechanization of rice cultivation and harvesting	Комбайны и кормоуборочн. комплексы, комбайны импортного произв. и др. с/х техники аналог. класса Harvesters of foreign production and other agricultural equipment of analogue category	Комбайны и кормоуборочн. комплексы, комбайны импортного произв. и др. с/х техники аналог. класса Harvesters and forage harvesting production, combines imported production and other agricultural equipment analogue class	Зерноуборочные комбайны и др. с/х трансп. средствааналог. класса по мощн. и массе Grain harvesters and other agricultural transport means of analogue category by power and weight	Ведущие колеса тракторов, выполн. работы в с/х производстве / Ведущие колеса зерноуборочных комбайнов Drive tractor wheels, performing work in agricultural production / Drive wheels of grain harvesters

КРУПНОГАБАРИТНЫЕ ШИНЫ ДЛЯ ТРАКТОРОВ И СЕЛЬСКОХОЗЯЙСТВЕННЫХ МАШИН.

Agri and industrial tyres for tractors and agricultural machines.



Обозначение шины Tyre size	30.5L-32	600/70R30	540/65R30	480/70R30
Модель Model	ФБел-179М FBel-179M	BEL-57	Бел-144 Bel-144	Бел-129 Bel-129
Исполнение Type	ТТ, TL	TL	ТТ, TL	ТТ
Тип рисунка протектора Tread pattern	Повыш. проход. Off road	Повыш. проход. Off road	Повыш. проход. Off road	Повыш. проход. Off road
Обод рекомендуемый Rim recommended	DW27	DW20B	W16L	W15L
Обод допускаемый Rim allowed	-	W18L	W15L, W18L	DW16L, DW14L, W14L, W16L
Наружный диаметр, мм Overall diameter, mm	1840/1840/1830	1610	1485	1478
Ширина профиля, мм Section width, mm	775	595	526	479
Статический радиус, мм Static radius, mm	830	695	664	666
Индекс несущей способности Load index	162/169/170	159	153/150	141
Максимальная нагрузка, кг Maximum load, kg	4745/5750/6000	4375	3650/3350	2575
Максимальная скорость, км/ч Maximum speed, km/h	30/40/30	65	40/65	40
Индекс скорости Speed index	A6/A8/A6	D	A8/D	A8
Давление в шине, кПа Inflation pressure, kPa	140/220/160	160	240	160
Глубина рисунка протектора, мм Tread pattern depth, mm	50	55	45	45
Применение Application	Зерноуборочные комбайны и др. с/х техника Grain harvesters and other agricultural equipment	Ведущие колеса тракторов Drive tractor wheels	Ведущие колеса тракторов мощн. 184-223 кВт (250-303 л.с.), тракторов аналог. класса по мощн. и массе Drive tractor wheels with power of 184-223 kW (250-303 hp), tractors of analogue category on power and weight	Ведущие колеса тракторов и самоходные с/х машины Drive tractor wheels and self-propelled agricultural machines



18.4R30	16.9R30	14.9R30	600/65R28	600/55-26.5	600/55-26.5
Бел-27 Bel-27	Ф-245-1 F-245-1	BEL-163	BEL-176	BEL-42	BEL-41
ТТ	ТТ	ТL	ТТ	ТL	ТL
Повыш. проход. Off road	Повыш. проход. Off road	Повыш. проход. Off road	Повыш. проход. Off road	Повыш. проход. Off road	Повыш. проход. Off road
DW14L, W15L, W16L	W15L	W13, DW13	DW18L	AG 20.00	AG 20.00
-	W14L, DW14	W12, DW12	W18L	-	-
1545	1470	1400	1491	1350	1350
467	429 (на рек. ободу) 420 (на допуск. ободу)	378	591	600	600
708	665	640	665	590	570
144	137	129	147/154/162	166/154	166/154
2800	2300	1850	3075/3750/4750	5300/3750	5300/3750
40	40	40	40	40	40
A8	A8	A8	A8	A8	A8
180	160	160	160/240/300	240	240
45	45	40	45	35	25
Ведущие колеса с/х тракторов Drive wheels of agricultural tractors	Ведущие колеса с/х тракторов Drive wheels of agricultural tractors	Задние колеса тракторов и др. малогабаритная с/х техника Rear tractor wheels and other light-sized agricultural equipment	Зерноуборочные комбайны и др. с/х техника Grain harvesters combines and other agricultural equipment	С/х машины, механизмы и прицепы Agricultural machines, mechanisms and trailers	С/х машины, механизмы и прицепы Agricultural machines, mechanisms and trailers

КРУПНОГАБАРИТНЫЕ ШИНЫ ДЛЯ ТРАКТОРОВ И СЕЛЬСКОХОЗЯЙСТВЕННЫХ МАШИН.

Agri and industrial tyres for tractors and agricultural machines.



Обозначение шины Tyre size	28LR26	28.1R26	900/60R26	620/75R26
Модель Model	Бел-83M Bel-83M	ФД-12 FD-12	BEL-626	Бел-93 Bel-93
Исполнение Type	ТТ, TL	ТТ	ТТ	ТТ, TL/ТТ
Тип рисунка протектора Tread pattern	Повыш. проход. Off road	Повыш. проход. Off road	Повыш. проход. Off road	Повыш. проход. Off road
Обод рекомендуемый Rim recommended	DW25A	DW24B/DW25B/ DW25B	DW30B	DW20A
Обод допускаемый Rim allowed	DW25B	-	-	-
Наружный диаметр, мм Overall diameter, mm	1607	1730	1730	1594
Ширина профиля, мм Section width, mm	719	750	905	625
Статический радиус, мм Static radius, mm	719	790	790	711
Индекс несущей способности Load index	165	158/170/173	177	166/148
Максимальная нагрузка, кг Maximum load, kg	5150	4200/6000/6500	7300	5300/3150
Максимальная скорость, км/ч Maximum speed, km/h	40	40/30/40	30	40
Индекс скорости Speed index	A8	A8/A6/A8	A6	A8
Давление в шине, кПа Inflation pressure, kPa	240	170/240/260	240	320/120
Глубина рисунка протектора, мм Tread pattern depth, mm	55	42	42	42
Применение Application	Зерноуборочные комбайны и др. с/х техника Grain harvesters and other agricultural equipment	Ведущие колёса тракторов категории Т1/ Зерноуборочные комбайны и др. с/х техника, выполн. с/х и транспортные работы Tractor drive wheels category T1/ Combine harvesters and other agricultural equipment, completed agricultural and transport work	Ведущие колеса комбайнов и др. с/х техника аналог. класса Drive wheels combines and other agricultural equipment analogue class	Зерноуборочные комбайны Grain harvesters



480/65R24	420/70R24	360/70R24	21.3-24	18.4-24	14.9R24
Бел-136 Bel-136	Бел-90 Bel-90	Бел-89 Bel-89	ИЯВ-79 IYaV-79	Ф-148 F-148	BEL-68
ТТ	ТТ	ТТ	ТТ	ТТ	ТТ
Повыш. проход. Off road	Повыш. проход. Off road	Повыш. проход. Off road	Повыш. проход. Off road	Повыш. проход. Off road	Повыш. проход. Off road
W15L	W13	W11	DW18	DW16	W13
W14L	W12, W14	W12, W10	-	-	W12
1245	1245	1154	1400	1400	1245
475	420	360	540	467	378
550	569	525	645	623	565
133	130	122	140/154	136/145	126
2060	1900	1500	2500/3860	2240/2890	1700
40	40	40	30/40	30/30	40
A8	A8	A8	A6/A8	A6/A6	A8
160	160	160	160/220	140/220	160
45	45	40	30	38	45
Передние и ведущие колеса тракторов Front and drive tractor wheels	Ведущие колеса с/х тракторов Drive wheels of agricultural tractors	Ведущие колеса с/х тракторов Drive wheels of agricultural tractors	Самоходные с/х машины; ведущие колеса комбайна (154A8) Self-propelled agricultural machines; driving wheels combine (154A8)	Зерноуборочный комбайн Grain combine harvester	Ведущие колеса с/х тракторов и самоходных с/х машин Drive wheels of agricultural tractors and self-propelled agricultural machines

КРУПНОГАБАРИТНЫЕ ШИНЫ ДЛЯ ТРАКТОРОВ И СЕЛЬСКОХОЗЯЙСТВЕННЫХ МАШИН.

Agri and industrial tyres for tractors and agricultural machines.



Обозначение шины Tyre size	11.2R24	700/50-22.5	600/50-22.5	560/45-22.5
Модель Model	Бел-186 Bel-186	Бел-245 Bel-245	BEL-33	BEL-38
Исполнение Type	ТТ, ТЛ	ТТ	ТЛ	ТЛ
Тип рисунка протектора Tread pattern	Повыш. проход. Off road	Повыш. проход. Off road	Повыш. проход. Off road	Повыш. проход. Off road
Обод рекомендуемый Rim recommended	W10	24.00-22,5	AG 20.00	AG 16.00
Обод допускаемый Rim allowed	W9	-	-	-
Наружный диаметр, мм Overall diameter, mm	1095	1270	1170	1075
Ширина профиля, мм Section width, mm	284	700	610	535
Статический радиус, мм Static radius, mm	501	550	506	470
Индекс несущей способности Load index	114	174	156/144	154/142
Максимальная нагрузка, кг Maximum load, kg	1180	6700	4000/2800	3750/2650
Максимальная скорость, км/ч Maximum speed, km/h	40	40	40	40
Индекс скорости Speed index	A8	A8	A8	A8
Давление в шине, кПа Inflation pressure, kPa	160	240	200	240
Глубина рисунка протектора, мм Tread pattern depth, mm	35	25	20	20
Применение Application	Передние колеса трактора для работы в узких междурядьях Front wheels tractor for work in narrow rows	С/х машины Agricultural machines	С/х машины, механизмы и прицепы Agricultural machines, mechanisms and trailers	С/х машины, механизмы и прицепы Agricultural machines, mechanisms and trailers



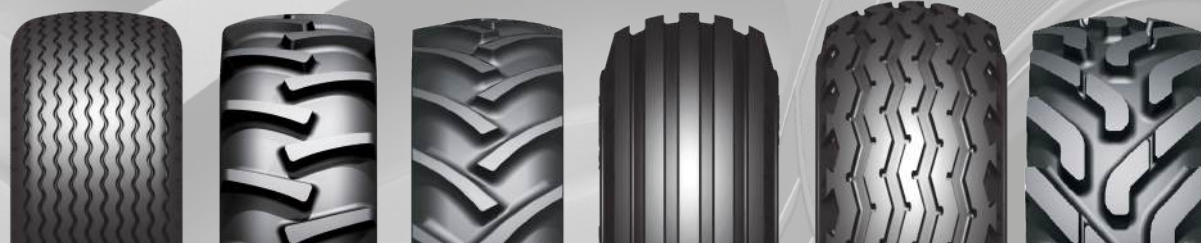
16.0-20	16.0-20	11.2-20	9.50-20	9.00R20	9.00R20
Ф-76-1 F-76-1	Ф-64GL-1 F-64GL-1	Ф-35-1 F-35-1	Бел-225 Bel-225	Бел-31 Bel-31	ФБел-311 FBel-311
ТТ	ТТ	ТТ	ТТ	ТТ	ТТ
Повыш. проход. Off road	Повыш. проход. Off road	Повыш. проход. Off road	Повыш. проход. Off road	Универсальный Universal	Универсальный Universal
DW13	DW13/DW13/ DW14	W10	W8	W7	W7
DW12, W12	- /DW12, W12/ DW13	W7, W9	W7	5.50F	5.50F
1095	1075	985	845	930	930
405	405	284	242	234	234
505	490	460	400	425	425
127	127/150/153	114/124	101	112	112
1750	1750/3355/3670	1180/1600	825	1120	1120
30	30	30/40	30	40	40
A6	A6	A6/A8	A6	A8	A8
170	170/300/350	210/260	210	260	260
45	30	25	22	18	22
Ведущие колеса тракторов для возделывания и уборки риса Drive tractor wheels for rice cultivation and harvesting	Тракторы, с/х техника, зерноуборочные комбайны Tractors, agricultural equipment, grain harvesters combines	Тракторы и др. с/х техника Tractors and other agricultural equipment	Тракторы и с/х машины Tractors and agricultural machines	Направляющие колеса тракторов 80 л.с. Steering tractor wheels of 80 hp	Трактора класса 1.4 1,4 class tractors

КРУПНОГАБАРИТНЫЕ ШИНЫ ДЛЯ ТРАКТОРОВ И СЕЛЬСКОХОЗЯЙСТВЕННЫХ МАШИН.

Agri and industrial tyres for tractors and agricultural machines.



Обозначение шины Tyre size	7.50-20	16.5-18	16.5/70-18	16.5/70-18
Модель Model	В-103 V-103	Бел-79 Bel-79	КФ-97М KF-97M	КФ-97 KF-97
Исполнение Type	ТТ	ТТ	ТТ	ТТ
Тип рисунка протектора Tread pattern	Универсальный Universal	Повыш. проход. Off road	Универсальный Universal	Универсальный Universal
Обод рекомендуемый Rim recommended	5.50F	330-462	13-18, 13x18	330-462
Обод допускаемый Rim allowed	5.00F	-	330-462	-
Наружный диаметр, мм Overall diameter, mm	910	1085	1065	1065
Ширина профиля, мм Section width, mm	205	440	425	425
Статический радиус, мм Static radius, mm	427	505	484	484
Индекс несущей способности Load index	103	48/84	149/153	149/153
Максимальная нагрузка, кг Maximum load, kg	875	180/500	3250/3650	3250/3650
Максимальная скорость, км/ч Maximum speed, km/h	30	80/60	30	30
Индекс скорости Speed index	A6	F/C	A6	A6
Давление в шине, кПа Inflation pressure, kPa	280	50/80	370/410	370/410
Глубина рисунка протектора, мм Tread pattern depth, mm	18	9,5	15	15
Применение Application	Трактора и с/х машины Tractors and agricultural machines	Специальная техника по внесению удобрений и химической обработке растений Special equipment for fertilization and chemical treatment plants	Комплектация с/х машин и тракторных прицепов г.п. до 9,5 т. (нс10) и г.п. до 12 т. (нс 14) Complete set of agricultural machines and tractor trailers f.p. up to 9.5 t. (ns10) and f.p. up to 12 t. (ns 14)	Тракторные прицепы 9-12 т. и с/х машины Tractor trailers 9-12 t. and agricultural machines



520/50-17	210/80R16	265/70R16	12.0-16	13.0/75-16	12.4L-16
BEL-45	Бел-166 Bel-166	Бел-161 Bel-161	Бел-104 Bel-104	ФБел-340 FBel-340	ФБел-160М FBel-160M
TL	ТТ	ТТ	ТТ	ТТ	ТТ
Универсальный Universal	Повыш. проход. Off road	Повыш. проход. Off road	Универсальный Universal	Универсальный Universal	Повыш. проход. Off road
16.00	W7	W8	W11	W11	W11
-	W8, 6.00F	W7, W9	W8	W8,9 W9,11	W10, W8
952	750	778	920	900	930
516	220	261	325/320	336/325/329	327/297/317
410	350	354	405	400	425
159/147	96	102	130/135	130/135/141	111
4375/3075	710	850	1900/2180	1900/2180/2575	1085
40	40	40	30	30	30
A8	A8	A8	A6	A6	A6
240	160	200	240/310	240/310/370	220
11	20	23	16	10	25
С/х машины Agricultural machines	Малогабаритные трактора Light-sized tractors	Ведущие колеса тракторов и др. малогабаритных с/х машин Drive wheels tractors and other small-sized agricultural machines	Несущие колеса с/х машин, прицепных, зерноуборочных комбайнов и с/х орудий Load-bearing wheels of agricultural machines, trailed, grain harvesters combines and agricultural implements	Несущие колеса с/х машин, прицепных, зерноуборочных комбайнов и с/х орудий Load-bearing wheels of agricultural machines, trailed, grain harvesters combines and agricultural implements	Трактора и с/х машины класса Т Tractors and agricultural machinery class T

КРУПНОГАБАРИТНЫЕ ШИНЫ ДЛЯ ТРАКТОРОВ И СЕЛЬСКОХОЗЯЙСТВЕННЫХ МАШИН.

Agri and industrial tyres for tractors and agricultural machines.



Обозначение шины Tyre size	12.0-16	10.00-16	9.00-16	9.00-16
Модель Model	Бел-104 Bel-104	Бел ПТ-5М Bel PT-5M	Бел ПТ-5М Bel PT-5M	Бел-226 Bel-226
Исполнение Type	ТТ	ТТ	ТТ	ТТ
Тип рисунка протектора Tread pattern	Универсальный Universal	Универсальный Universal	Универсальный Universal	Универсальный Universal
Обод рекомендуемый Rim recommended	W11	6.00F	6.00F	6.50F
Обод допускаемый Rim allowed	W8	6.50F	6.50F	-
Наружный диаметр, мм Overall diameter, mm	920	894	894	894
Ширина профиля, мм Section width, mm	325	270/275	270/275	270
Статический радиус, мм Static radius, mm	406	405	405	406
Индекс несущей способности Load index	125	125	125	104
Максимальная нагрузка, кг Maximum load, kg	1650	1650	1650	900
Максимальная скорость, км/ч Maximum speed, km/h	30	30	30	30
Индекс скорости Speed index	A6	A6	A6	A6
Давление в шине, кПа Inflation pressure, kPa	325/320	320	350	230
Глубина рисунка протектора, мм Tread pattern depth, mm	16	12	12	12
Применение Application	Несущие колеса тракторных прицепов, прицепов-ёмкостей и с/х машин Load-bearing wheels tractor trailers, container trailers and agricultural machinery	Несущие колеса тракторных прицепов, прицепов-ёмкостей и с/х машин Load-bearing wheels tractor trailers, container trailers and agricultural machinery	Тракторные прицепы, прицепы-ёмкости и с/х машины Tractor trailers, container trailers and agricultural machinery	Тракторы и сельхозмашины Tractors and agricultural machinery



7.50L-16	6.50-16	5.50-16	5.50-16	5.50-16	12.5/80-15.3
ФБел-253М FBel-253M	Я-275А Ya-275A	ФБел-256 FBel-256	ФБел-256М FBel-256M	Ф-122 F-122	Бел-173 Bel-173
ТТ	ТТ	ТТ	ТТ	ТТ	ТТ
Повыш. проход. Off road	Универсальный Universal	Повыш. проход. Off road	Повыш. проход. Off road	Повыш. проход. Off road	Универсальный Universal
5.50F	4.50E	4.00E	4.00E	4.00E	9.00-15,3
4.50E, 6.00F	-	4.50E	4.50E	4.50E	-
700	760	691	691	704/690	900
205	175	154 (на рек. ободке) 160 (на допуск. ободке)	154 (на рек. ободке) 160 (на допуск. ободке)	154 (на рек. ободке) 165 (на допуск. ободке)	307
328	362	315	315	335/325	410
72/97	91	84/102	116	72/102	136
350/730	615	500/850	1250	350/850	2200
30	30	30/20	40	25/20	30
A6	A6	A6/A4	A8	A5/A4	A6
80/220	310	225/400	600	160/400	340
19	22	7	7	17	12
Моторизованный агрегат (нс2), малогабаритный трактор (нс4), др. сельхозтехника Motorized unit (ns2), light-sized tractor (ns4), other agricultural equipment	Направляющие ведомые колеса тракторов Steering driven tractor wheels	Прицепная сельхозтехника и орудия Trailed agricultural machinery and units	Тракторные тележки зерновых жаток Tractor trolleys grain swathers	Свеклоуборочные комбайны, малогабаритная техника Beet harvesters, small-sized equipment	С/х машины-колеса прицепа, самосвальные тракторные прицепы ПТ-6/2 г.п. 6 т. для с/х работ Agricultural machines-trailer wheels trailer, tipper tractor trailers PT-6/2 g.p. 6 t. for agricultural work

КРУПНОГАБАРИТНЫЕ ШИНЫ ДЛЯ ТРАКТОРОВ И СЕЛЬСКОХОЗЯЙСТВЕННЫХ МАШИН.

Agri and industrial tyres for tractors and agricultural machines.



Обозначение шины Tyre size	10.0/75-15.3	8.25-15	210/75R13	6L-12
Модель Model	Бел-92 Bel-92	Бел-206 Bel-206	Бел-219 Bel-219	Ф-140М F-140M
Исполнение Type	ТТ	ТТ	ТТ	ТТ
Тип рисунка протектора Tread pattern	Универсальный Universal	Дорожный Highway	Повыш. проход. Off road	Повыш. проход. Off road
Обод рекомендуемый Rim recommended	9.00-15,3	7.0-15 по ГОСТ 10409	5Jx13, 5Jx13H2	5JA
Обод допускаемый Rim allowed	-	7.0-15 по каталогу ETRTO-2000	4 ½Jx13, 4 ½Jx13H2, 5 ½Jx13, 5 ½Jx13H2	-
Наружный диаметр, мм Overall diameter, mm	760	807	640	570
Ширина профиля, мм Section width, mm	266	220	210	155
Статический радиус, мм Static radius, mm	346	368	295	267
Индекс несущей способности Load index	119/123	119	57	44
Максимальная нагрузка, кг Maximum load, kg	1360/1550	1360	230	160
Максимальная скорость, км/ч Maximum speed, km/h	30	30	30	30
Индекс скорости Speed index	A6	A6	A6	A6
Давление в шине, кПа Inflation pressure, kPa	310/390	350	100	100
Глубина рисунка протектора, мм Tread pattern depth, mm	10	12	20	20
Применение Application	Управляемые колеса льноуборочного комбайна, самоходные косилки, кормоуборочные комбайны и др. сельхозтехника Steerable wheels flax harvester, self-propelled mowers, forage harvesters and other agricultural machinery	Сельскохозяйственная, механизмы, прицепы, комбайны. Agricultural equipment, mechanisms, trailers, combines.	Малогабаритные трактора и мотоблоки, передние колеса тракторов Small-sized tractors and walk-behind tractors, front wheels of tractors	Мотоблоки, трактора класса 0,1 Walking tractors, tractors of category 0,1



5.00-10	16x6.50-8
В-19А V-19A	Бел-139 Bel-139
ТТ	ТТ
Универсальный Universal	Повыш. проход. Off road
4.00E	5.375
-	-
507	427
140	165
241	188
70/98	76
330/750	400
30/20	25
A6/A4	A5
294/670	400
6,5	4
Сельскохозяйственная и транспортная техника Agricultural machinery and transport trailers	С/х машины Agricultural machines

ИНДЕКС НЕСУЩЕЙ СПОСОБНОСТИ

Load index

Индекс несущей способности (ИНС) - одно или два числа, указывающих нагрузку, которую может выдержать одиночная или сдвоенная шина при скоростях, соответствующих надлежащей категории скорости.

Load capacity index is one or two numbers showing a load which a single or dual tyre can bear at speed corresponding to appropriate speed category.

ИНС LCI	кг kg
0	45
1	46,2
2	47,5
3	48,7
4	50
5	51,5
6	53
7	54,5
8	56
9	58
10	60
11	61,5
12	63
13	65
14	67
15	69
16	71
17	73
18	75
19	77,5
20	80
21	82,5
22	85
23	87,5
24	90
25	92,5
26	95
27	97
28	100
29	103
30	106
31	109
32	112
33	115
34	118
35	121
36	125
37	128
38	132
39	136
40	140
41	145
42	150
43	155
44	160

ИНС LCI	кг kg
45	165
46	170
47	175
48	180
49	185
50	190
51	195
52	200
53	206
54	212
55	218
56	224
57	230
58	236
59	243
60	250
61	257
62	265
63	272
64	280
65	290
66	300
67	307
68	315
69	325
70	335
71	345
72	355
73	365
74	375
75	387
76	400
77	412
78	425
79	437
80	450
81	462
82	475
83	487
84	500
85	515
86	530
87	545
88	560
89	580

ИНС LCI	кг kg
90	600
91	615
92	630
93	650
94	670
95	690
96	710
97	730
98	750
99	775
100	800
101	825
102	850
103	875
104	900
105	925
106	950
107	975
108	1000
109	1030
110	1060
111	1090
112	1120
113	1150
114	1180
115	1215
116	1250
117	1285
118	1320
119	1360
120	1400
121	1450
122	1500
123	1550
124	1600
125	1650
126	1700
127	1750
128	1800
129	1850
130	1900
131	1950
132	2000
133	2060
134	2120

ИНС LCI	кг kg
135	2180
136	2240
137	2300
138	2360
139	2430
140	2500
141	2575
142	2650
143	2725
144	2800
145	2900
146	3000

ТАБЛИЦА ПЕРЕВОДА ЕДИНИЦ ПОКАЗАНИЙ ДАТЧИКА ДАВЛЕНИЯ

Pressure sensor unit conversion table

kPa	bar	lb/in ² (p.s.i.)	kg/cm ²
100	1,0	15	1,0
150	1,5	22	1,5
200	2,0	29	2,0
250	2,5	36	2,6
300	3,0	44	3,1
350	3,5	51	3,6
400	4,0	58	4,1
450	4,5	65	4,6
500	5,0	73	5,1
550	5,5	80	5,6
600	6,0	87	6,1
650	6,5	94	6,6
700	7,0	102	7,1
750	7,5	109	7,7
800	8,0	116	8,2
850	8,5	123	8,7
900	9,0	131	9,2
950	9,5	138	9,7
1000	10,0	145	10,2
1050	10,5	152	10,7

КАТЕГОРИЯ СКОРОСТИ

Speed Category

Категория скорости - это указанная с помощью условного обозначения скорость, при которой шина может выдержать нагрузку, указанную соответствующим индексом несущей способности.

Speed Category - speed shown by means of a conventional sing at which a tire can maintain a load with the appropriate load index.

Категория скорости	Скорость, км/ч
Speed category	Speed, km/h
A1	5
A2	10
A3	15
A4	20
A5	25
A6	30
A7	35
A8	40
B	50
C	60
D	65
E	70
F	80
G	90
J	100

Категория скорости	Скорость, км/ч
Speed category	Speed, km/h
K	110
L	120
M	130
N	140
P	150
Q	160
R	170
S	180
T	190
U	200
H	210
V	240
W	270
Y	300
ZR	Более 240 Higher than 240